

Alteco.



TVC-2500, TVC-3500

1.	5
2.	9
3.	11
4.	11
5.	15
6.	15
7.	16

Alteco.

Alteco

1.

1.1

1.2

-
-
-
-
-
-
-

220-240 , 50 .

93%,

.

.

.

.

.

.

.

.

.

.

.

•

1

• (. .)

•

•

•

(. .).

•

•

2

•

•

•

•

•

220

2.

(

)

-

;

;

-

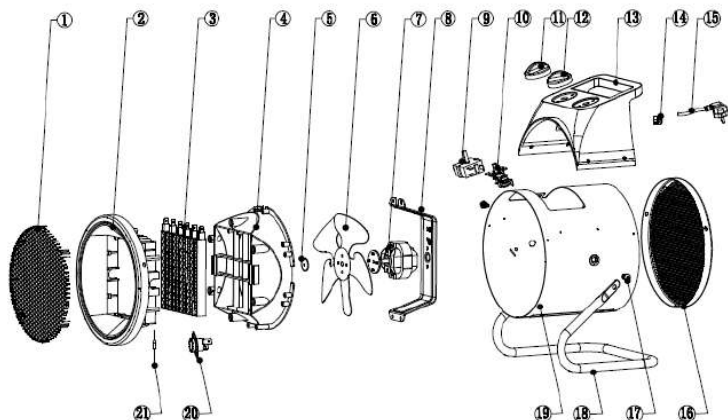
-

-

-

;

1



1

- 1, 16 Решетка корпуса тепловентилятора
- 2, 4. Пластиковый корпус ТЭНа
- 3. Керамический нагревательный элемент (ТЭН)
- 6. Крыльчатка вентилятора
- 7. Электродвигатель
- 9. Выключатель вентилятора
- 10. Термостат
- 11. Ручка выключателя
- 12. Ручка термостата

3.

	TVC-2000	TVC-3000
	220-240V	220-240V
	1000W/2000W	2000W/3000W W
	197 3/	238 3/
	1000/2000W	1500/3000W
.) (220*165*230	210*230*290
(.)	1.7	2.5

4.

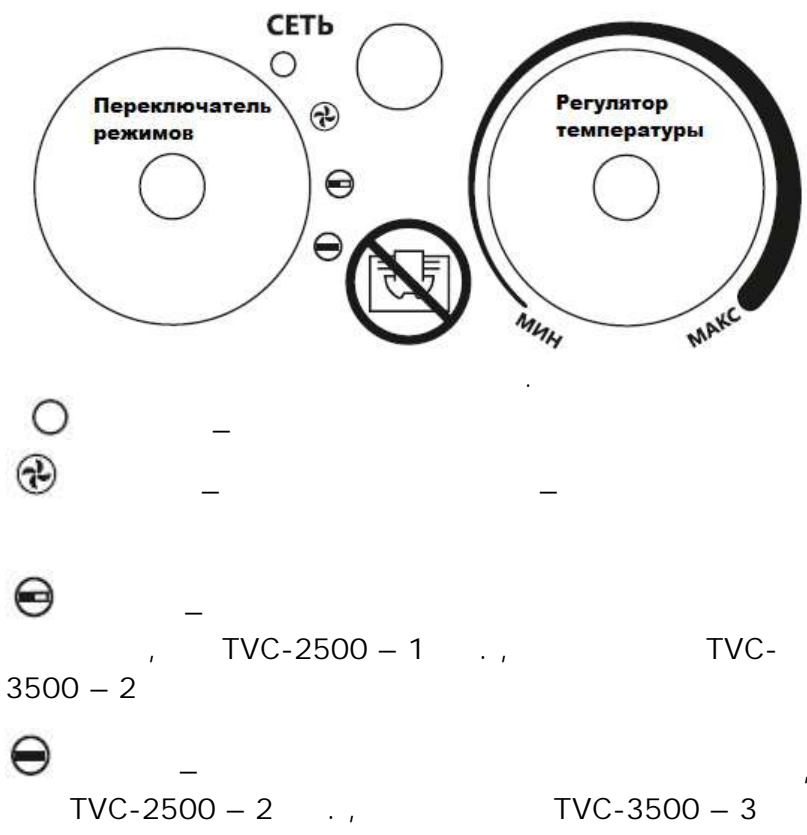
220 / 50

2,5 ²

1,5 ²

8

16



3-5



()

•

•

•

5.

!

6.

•

+50°
(

+25°)

-50
100%

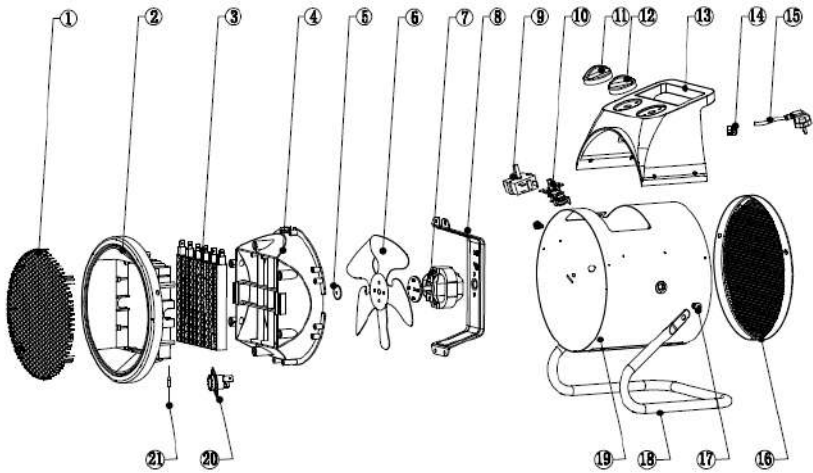
•

• •

+5 +40°
80% (

+25°).

7.



:
—
+7 (7172) 55-44-40 , 8/1
+7 (7273) 31-77-03 , 157
+7 (7252) 99-77-08 111
+7 (7122) 55-66-03 , 45
+7 (7122) 55-66-03 (. 4020)
+7 (7232) 70-57-07 , 43

